 <b>İNÖNÜ ÜNİVERSİTESİ</b>	<b>Erasmus+ Programı Giden Personel İş Akış Süreci</b>	Doküman No	KYS-İAŞ-022
		Yayın Tarihi	19.08.2019
		Revizyon No	
		Revizyon Tarihi	
		Sayfa No	1 / 2

İş Akışı Adımları	Sorumlu	İlgili Dokümanlar
<p>Seçme ve Değerlendirme Komisyonunun Belirlenmesi ve Komisyonun Toplanması</p> <p>Kontenjanların Bütçe ve Kurumlararası Anlaşmalara Göre Belirlenmesi</p> <p>Başvuru Koşullarının Belirlenmesi, Duyuru Metninin Hazırlanması ve Duyurusunun Yayınlanması</p> <p>Başvuru Belgelerinin Alınması</p> <p>Başvuru Belgeleri Eksiksiz ve Uygun mu?</p> <p>Başvuru İşlemi Geçersiz Sayılır</p> <p>Komisyonun Toplanması ve Başvuruların Değerlendirilmesi, Asil ve Yedeklerin Belirlenmesi</p> <p>Sıralama Sonuçlarının Yayınlanması</p> <p>Asil Olarak Belirlenenlerin Tanınan Süre Sonuna Kadar Belgelerini Tamamlamaları İstenir</p> <p>A</p>	<p>Seçme ve Değerlendirme Komisyonu</p> <p>Ofis Personeli</p> <p>Seçme ve Değerlendirme Komisyonu</p> <p>Seçme ve Değerlendirme Komisyonu</p> <p>Ofis Personeli</p> <p>Ofis Personeli</p>	<p>Erasmus+ Program Rehberi</p> <p>İlgili Yılın Teklif Çağrısı</p> <p>Erasmus+ Uygulama El Kitabı</p> <p>Başvuru Formu</p> <p>Kabul Belgesi</p>

HAZIRLAYAN	ONAYLAYAN



İNÖNÜ ÜNİVERSİTESİ

Erasmus+ Programı  
Giden Personel  
İş Akış Süreci

Doküman No

KYS-İAŞ-022

Yayın Tarihi

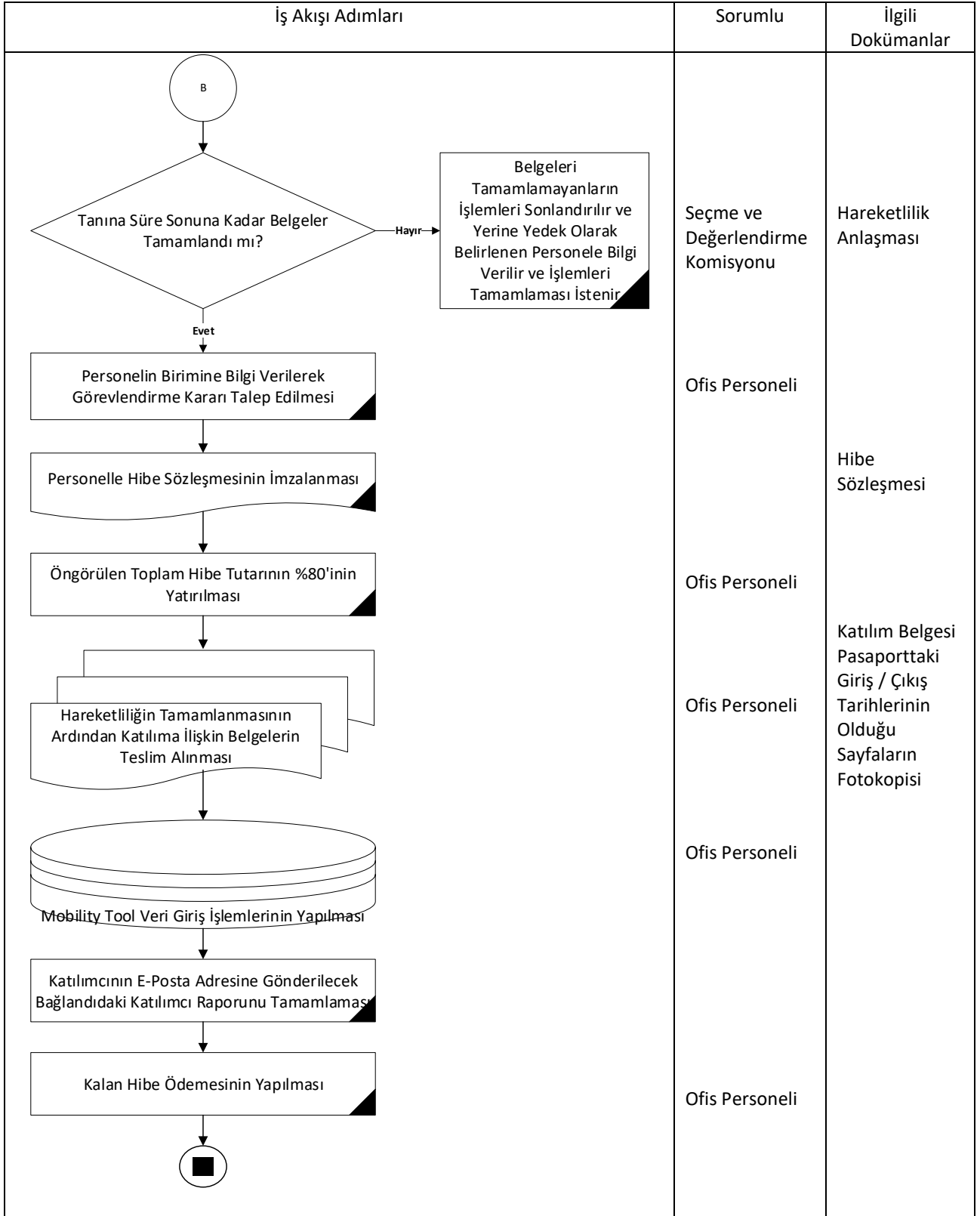
19.08.2019

Revizyon No

Revizyon Tarihi

Sayfa No

2 / 2



HAZIRLAYAN

ONAYLAYAN