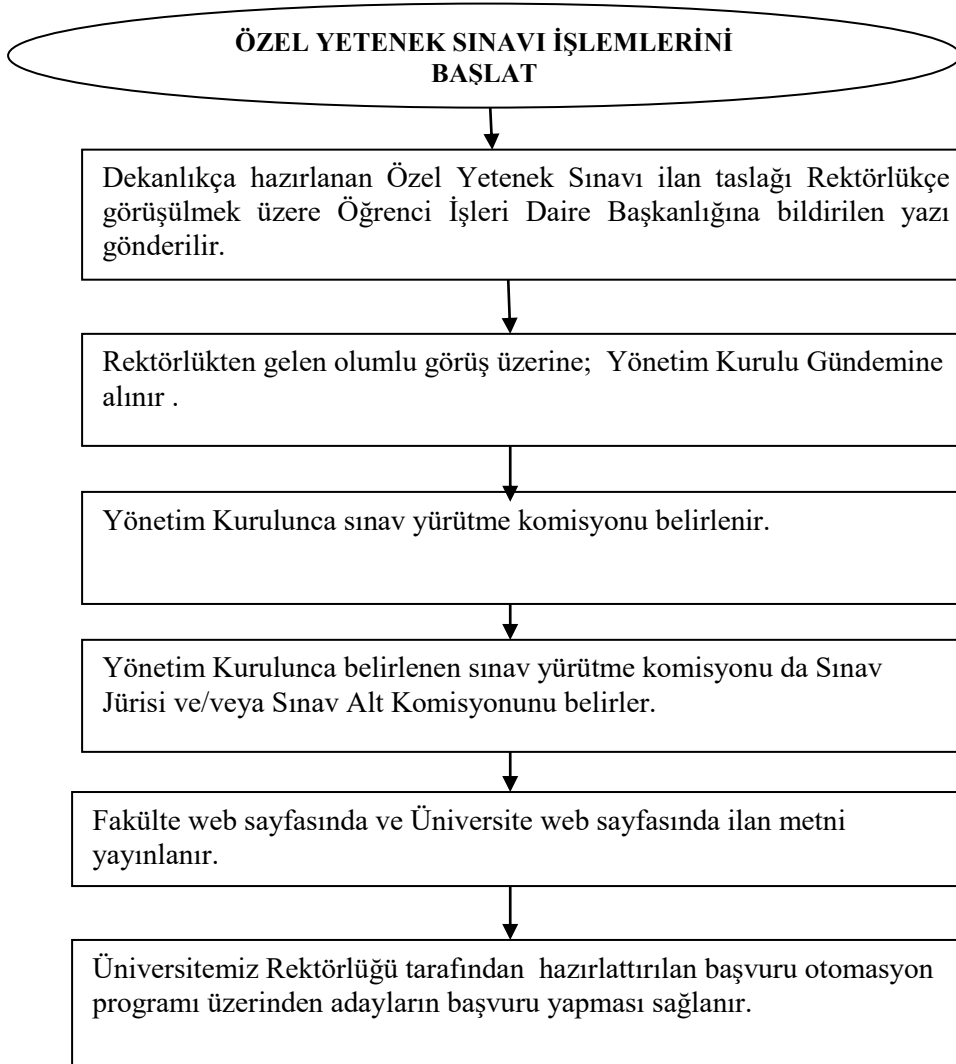



 İNÖNÜ ÜNİVERSİTESİ	ÖZEL YETENEK SINAVI İŞ SÜREÇLERİ	Doküman No	KYS-İAŞ-107
		Yayın Tarihi	19.08.2019
Revizyon No			
Revizyon Tarihi			
Sayfa No		1 / 5	

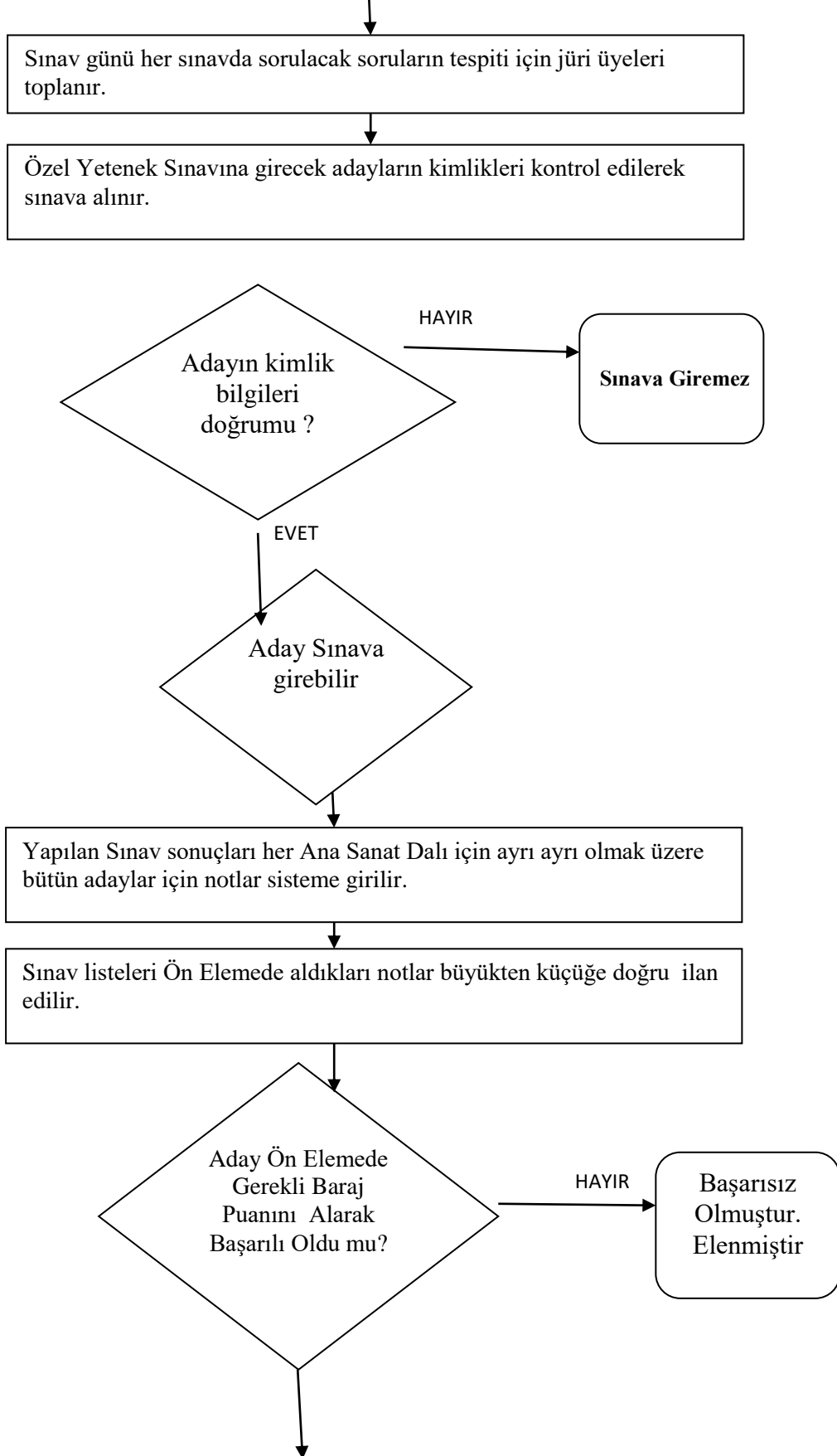
SÜREÇ ADI	Özel Yetenek Süreci		
SÜRECİN SORUMLUSU	Dekan, Dekan Yardımcıları, Öğrenci İşleri Çalışanları, Fakülte Sekreteri, Sınav Yürütme Komisyonları		
SÜREÇ ORGANİZASYON İLİŞKİSİ	Dekan , Dekan Yardımcıları , Fakülte Sekreteri , Öğrenci İşleri, Sınav Yürütme Komisyonları, Bilgi İşlem Daire Başkanlığı, Öğrenci İşleri Daire Başkanlığı		
ÜST SÜRECİ	Eğitim Öğretim Süreci		
SÜRECİN AMACI	Özel Yetenek Sınavına başvuran adayların Özel Yetenek Sınavı Sonuçlarına Göre Yerleştirilen Öğrencilerin Kayıtlarının Yapılması,		
SÜRECİN SINIRLARI	Özel Yetenek Sınavının ilan edilmesi ile başlar, Sonuçlarına Göre Yerleştirilen Öğrencilerin Kayıt Duyurusunun Yapılması ve Öğrencinin Kaydının Yapılması İle Son Bulur.		
SÜREÇ ADIMLARI	<ul style="list-style-type: none"> * Bölüm Başkanlıklarınca hazırlanan Özel Yetenek Sınavı Kılavuzu (taslak), görüşülmek üzere Bölüm Kuruluna alınır. Bölüm Kurulundan gelen olumlu görüş üzerine Kurul gündemine alınır. * Kuruldan gelen olumlu görüş üzerine Üniversitemiz Senatosu'nda görüşülmek üzere Öğrenci İşleri Daire Başkanlığına bildirilir. *Rektörlükten gelen olumlu görüş üzerine Yönetim Kurulu Gündemine alınır. *Yönetim Kurulunca Sınav Yürütme Komisyonları, Sınav Jürisi ve Sınav Görevlileri görevlendirilir. *Fakülte Dekanlığınca hazırlanan Özel Yetenek Sınavı ilan taslağı Üniversitemiz Yönetim Kurulu'nda görüşülmek üzere Rektörlük Makamına bildirilir. * Rektörlükten gelen olumlu görüş üzerine; Birim web sayfasında ve Üniversite web sayfasında ilan metni yayınlanır. *Bilgi İşle Daire başkanlığınca hazırlanan Başvuru otomasyon programı üzerinden adayların başvuru yapması sağlanır. *Sınav günü her sınavda sorulacak soruların tespiti için jüri üyeleri toplanır. *Özel Yetenek Sınavına girecek adayların kimlikleri kontrol edilerek sınava alınır. *Yapılan Sınav sonuçları her bölün ve ana sanat dalı için ayrı ayrı olmak üzere bütün adaylar için notlar sisteme girilir. *Sınav listeleri her bir adayın almış olduğu puanlar ilan edilir. *Sonuçlar kontenjan dahilinde Asil ve yedek öğrenci listeleri ilan edilir. *Asil listedeki öğrenciler için Özel Yetenek Sınav Sonuçlarına Göre Yerleştirilen Öğrencilere Kayıt Duyurusu Yapılır. *Asil olarak kazanan öğrencilerin listesi Öğrenci İşleri Daire Başkanlığına yazı ile bildirilir. *Öğrencilerin Kayıt için Hangi Gün Gelecekleri (Kayıt Günleri) duyurulur. *Belirtilen Günde Aday Bizzat Kendisi veya vekaleti ile Kayıt Bürosuna Gelir. *Öğrenciler İnternet Ortamında veya şahsen ön kayıt yapabilir. 		

 İNÖNÜ ÜNİVERSİTESİ	ÖZEL YETENEK SINAVI İŞ SÜREÇLERİ	Doküman No	KYS-İAŞ-107
		Yayın Tarihi	19.08.2019
Revizyon No			
Revizyon Tarihi			
Sayfa No		2 / 5	

	<p>*Öğrenci, Ön Kayıt Formunu ve kayıt için istenen diğer belgeleri Kayıt Bürosunda Görevliye Teslim Eder.</p> <p>*Öğrencinin Kaydı Yapılır. Öğrenciye Kimliği ve Öğrenci Belgesi Verilir.</p> <p>*Boş kalan kontenjanlar için yedek kayıt listesi ilan edilir ve kesin kayıt için gün verilir.</p> <p>*Kayıtların dolmaması halinde kayıtlar doluncaya kadar yedek kayıt listesi ilan edilir.</p> <p>*Yedek listeden kazanan öğrencilerin kontenjan dahilinde kayıt edilmesiyle süreç sonlandırılır.</p>
SÜREÇ PERFORMANS GÖSTERGELERİ	Performans Göstergesi
	Kayıt Olan Öğrenci Sayısı Başarılı Bir Şekilde Tamamlanan Kayıt Süreci.



 İNÖNÜ ÜNİVERSİTESİ	ÖZEL YETENEK SINAVI İŞ SÜREÇLERİ	Doküman No	KYS-İAŞ-107
		Yayın Tarihi	19.08.2019
Revizyon No			
Revizyon Tarihi			
Sayfa No		3 / 5	



 İNÖNÜ ÜNİVERSİTESİ	ÖZEL YETENEK SINAVI İŞ SÜREÇLERİ	Doküman No	KYS-İAŞ-107
		Yayın Tarihi	19.08.2019
Revizyon No			
Revizyon Tarihi			
Sayfa No		4 / 5	

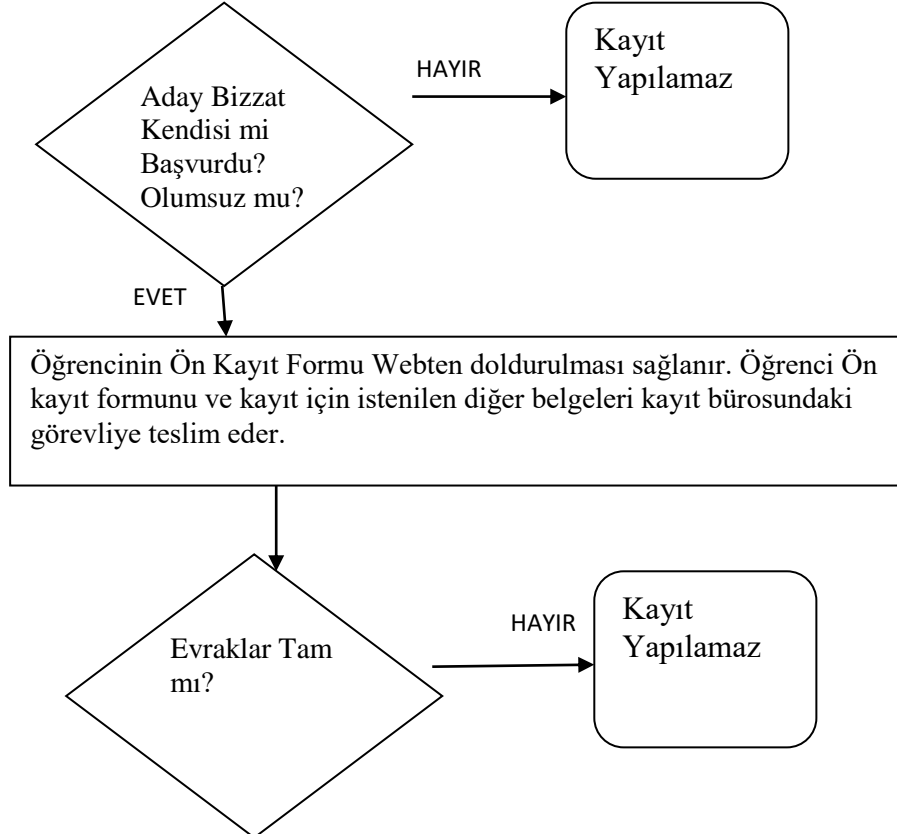
EVET

Gerekli Baraj Puanını alanlar için kontenjan dahilinde Asil ve yedek öğrenci listeleri ilan edilir.

Asil listedeki öğrenciler için Özel Yetenek Sınav Sonuçlarına Göre Yerleştirilen Öğrencilere Kayıt Duyurusu Yapılır.

Asil olarak kazanan öğrencilerin listesi otomasyon sistemine aktarılması için Öğrenci İşleri Daire Başkanlığına e-mail gönderilir ve yazı yazılır.

Öğrencilerin Kayıt için hangi gün gelecekleri kayıt günleri duyurulur. Öğrenci belirlen günde kayıt bürosuna gelir.



 İNÖNÜ ÜNİVERSİTESİ	ÖZEL YETENEK SINAVI İŞ SÜREÇLERİ	Doküman No	KYS-İAŞ-107
		Yayın Tarihi	19.08.2019
Revizyon No			
Revizyon Tarihi			
Sayfa No		5 / 5	

