



İNÖNÜ ÜNİVERSİTESİ

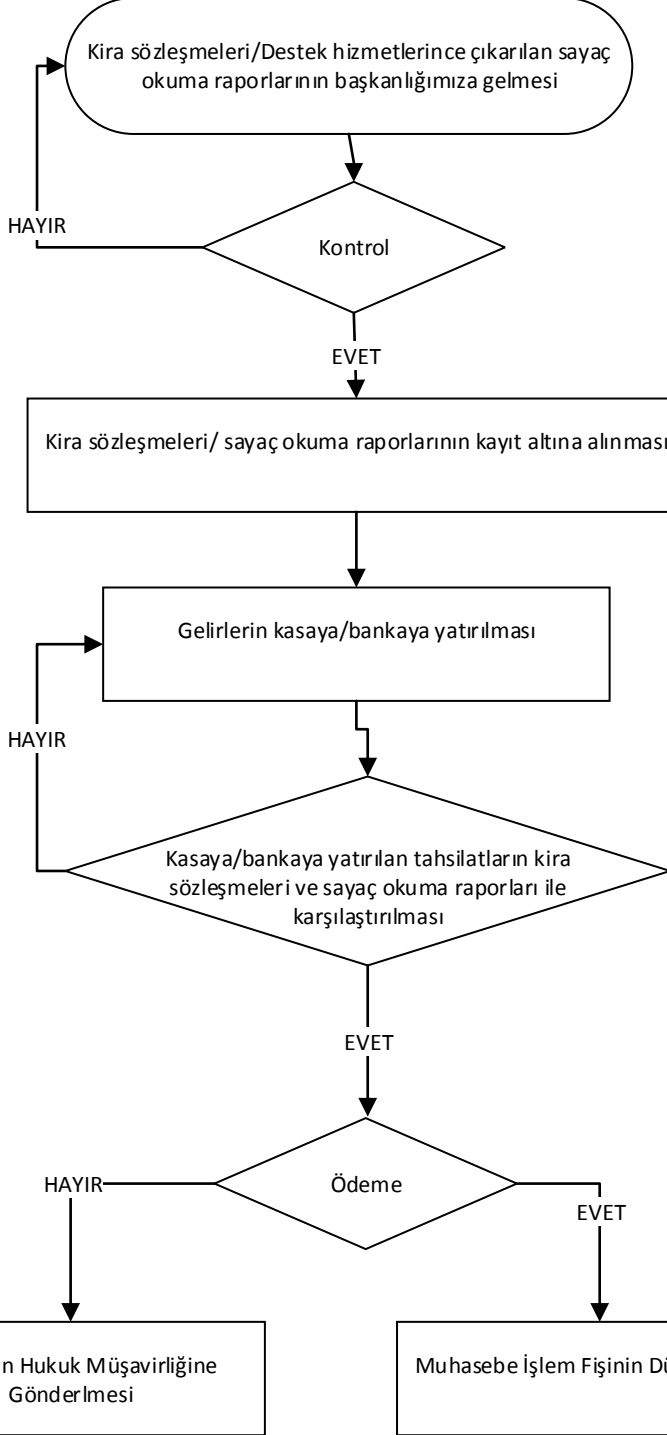
TAŞINMAZ GELİRLERİ TAKİBİ VE TAHSİLİ İŞ AKIŞI

Doküman No	KYS-İAŞ-143
Yayın Tarihi	19.08.2019
Revizyon No	
Revizyon Tarihi	
Sayfa No	1/1

İş Akışı Adımları

Sorumlu

İlgili Dokümanlar



İlgili Personel

5018 sayılı Kamu Mali Yönetim Kanunu  
2886 sayılı Devlet İhale Yasası

İdari Mali İşler Daire Başkanlığı  
Kiralama Servisi

5018 sayılı Kamu Mali Yönetim Kanunu

İlgili Personel

İlgili Personel

İlgili Personel

İlgili Personel

Strateji Geliştirme Daire Başkanlığı

5018 sayılı Kamu Mali Yönetim Kanunu  
Merkezi Yönetim Muhasebe Yönetmeliği

HAZIRLAYAN

ONAYLAYAN

Kalite Birimi

Birim Kalite Yönetim Temsilcisi