
 İNÖNÜ ÜNİVERSİTESİ	MÜLKİYETİ ÜNİVERSİTEMİZE AİT TAŞINMAZIN TAHSİS EDİLMESİNE İLİŞKİN İŞ AKIŞ SÜRECİ	Doküman No	
		Yayın Tarihi	
Revizyon No			
Revizyon Tarihi			
Sayfa No		1/2	

İş Akışı Adımları	Sorumlu	İlgili Dokümanlar
<p>Mülkiyeti Üniversitemize ait bir taşınmazın Tahsisinin Talep Edilmesi</p>	Talep Eden Kurum İlgili Birim	Talep Eden Kurumun Üst Yazısı
<p>Tahsis Talep Eden Kurumun Talebi Üst Yazıyla Yönetim Kuruluna Sunulur.</p>	İlgili Birim	İlgili Birimin Üst Yazısı
<p>Yönetim Kurulu söz konusu talebe istinaden toplanıp talebi değerlendirir ve tahsis talebi uygun görülürse «Kamu İdarelerine Ait Taşınmazların Tahsis ve Devri Hakkında Yönetmelik» hükümleri gereğince 2 yıl süreyle Ön Tahsisinin yapılması için Karar alır. Yada Tahsis Uygun görülmez.</p>	Yönetim Kurulu	Kamu İdarelerine Ait Taşınmazların Tahsis ve Devri Hakkında Yönetmelik
<p>Yönetim Kurulu Kararı çıkar.</p>	Yönetim Kurulu	Yönetim Kurulu Kararı
<p>Yönetim Kurulu Kararı Üst Yazıyla Tahsis Talep Eden Kuruma Bildirilir.</p>	İlgili Birim	İlgili Birimin Üst Yazısı
		

HAZIRLAYAN	ONAYLAYAN
Sorumlu Personel	Birim Kalite Yönetim Temsilcisi



İNÖNÜ ÜNİVERSİTESİ

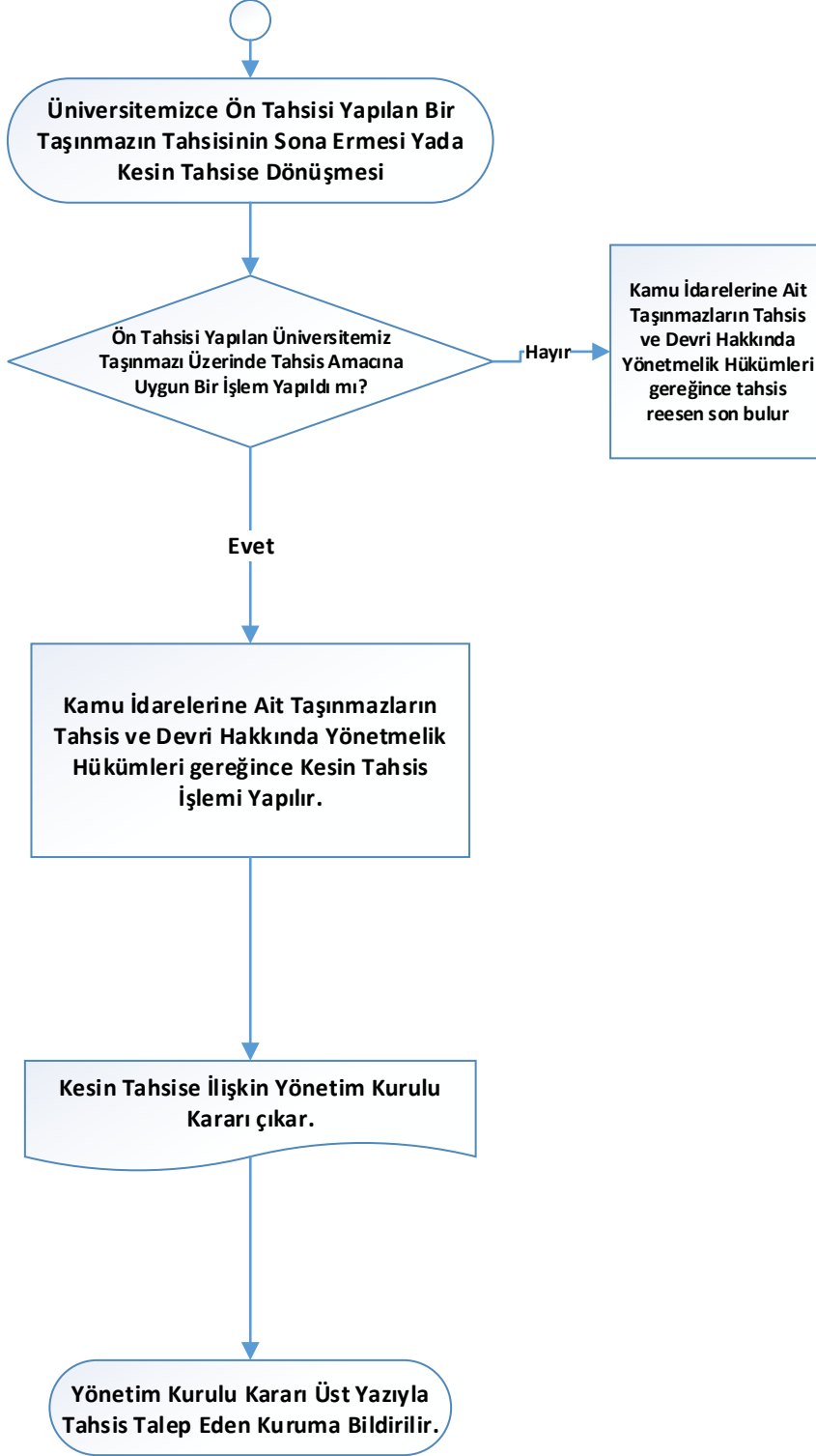
**MÜLKİYETİ ÜNİVERSİTEMİZE AİT
TAŞINMAZIN TAHSİSİN DEVAM
ETMESİ, SON BULMASINA İLİŞKİN
İŞ AKIŞ SÜRECİ**

Doküman No	KYS-İAŞ-328
Yayın Tarihi	19.08.2019
Revizyon No	
Revizyon Tarihi	
Sayfa No	2/2

İş Akışı Adımları

Sorumlu

İlgili Dokümanlar



İlgili Birim

İlgili Birim

Yönetim Kurulu

Yönetim Kurulu

İlgili Birim

Kamu İdarelerine Ait Taşınmazların Tahsis ve Devri Hakkında Yönetmelik

Kamu İdarelerine Ait Taşınmazların Tahsis ve Devri Hakkında Yönetmelik

Yönetim Kurulu Kararı

İlgili Birimin Üst Yazısı

HAZIRLAYAN

ONAYLAYAN

Sorumlu Personel

Birim Kalite Yönetim Temsilcisi