



İNÖNÜ ÜNİVERSİTESİ

FİNAL ve BÜTÜNLEME MERKEZİ
SINAVLARI
İŞ AKIŞI

Doküman No

KYS-İAŞ-381

Yayın Tarihi

19.08.2019

Revizyon No

Revizyon Tarihi

Sayfa No

İş Akış Adımları

Sorumlu

İlgili Dokümanlar

OBS sisteminde tüm dersler ASOS sistemine aktarılır ve gerekli ders birleştirme işlemleri yapılır

Gerekli planlamalar yapıldıktan sonra sınav tanımlama işlemleri yapılır

Akademisyenlere sorumlu oldukları dersin sınavı için soru giriş işlemlerini, merkezimiz tarafından belirtilen süre sonuna kadar sisteme girmeleri istenir

Akademisyenlere verilen süre sona erdikten sonra tüm sınavlar eksik soru var mı diye kontrol edilir ve şekil yönünden görülen hatalar düzeltilir

Sorularda eksik ya da hata var mı?

Evet

Hayır

Kitapçıklarda hata var mı?

Evet

Hayır

Kitapçık düzeltilir

Kitapçık baskı işlemine geçilir

Sınav için her bir oturumda gerekli salon atama işlemleri yapılır

OBS sisteminde sınavdaki dersleri alan öğrenciler ASOS sistemine aktarılır

Derslere atanmayan öğrenci var mı?

Evet

Hayır

Teknik Birim Personeli

Sorumlu Akademisyenler

Teknik Birim Personeli

Baskı Birimi Personeli

Teknik Birim Personeli

Sınav soruları

A,B,C,D Türlerinde Program Kitapçıkları



İNÖNÜ ÜNİVERSİTESİ

**FİNAL ve BÜTÜNLEME MERKEZİ
SINAVLARI
İŞ AKIŞI**

Doküman No

Yayın Tarihi

Revizyon No

Revizyon Tarihi

Sayfa No

İş Akış Adımları

Sorumlu

İlgili Dokümanlar

Teknik Birim
Personeli

Teknik Birim
Personeli

Teknik Birim
Personeli

Görevli
Listeleri

Engelli ya da mahkum öğrenci var mı?

Evet

Hayır

Engelli ya da mahkum öğrenciler için ayrılmış salonlara elle yerleştirme işlemi yapılır

Her oturum program için salonlara otomatik öğrenci yerleştirme işlemi yapılır

Sınava yerleşmeyen öğrenci var mı?

Evet

Hayır

Öğrenci Sınav Giriş belgeleri yayınlanır

Salonlara görevli tanımlaması yapmak için bölümlerden merkezimiz tarafından belirlenen zamana kadar görevlendirileceklerin listesini göndermeleri istenir

Bölümlerden gelen listelere göre sisteme görevli tanımlamaları yapılır ve görevlilerin görevlerini kabul etmeleri beklenir

Görevini kabul etmeyen görevliler var mı?

Evet

Hayır



İNÖNÜ ÜNİVERSİTESİ

**FİNAL ve BÜTÜNLEME MERKEZİ
SINAVLARI
İŞ AKIŞI**

Doküman No

Yayın Tarihi

Revizyon No

Revizyon Tarihi

Sayfa No

İş Akış Adımları

Sorumlu

İlgili Dokümanlar

Sınav için gerekli tüm belgeler her oturum program için ayrı ayrı basılıp tasniflenir

Sınav Belgeleri

Baskı Birimi Personeli

Öğrencilerin optik formları aldıkları derslere ve salon bilgilerine göre kontrollü şekilde basılır ve salon öğrenci sırasına göre tasniflenir

Optik formlar

Her bir salon için optik formlar ve salon tutanak belgeleri etiketli mukavaların arasına yerleştirilip lastikle sabitlenir

Her bir salon için öğrenci sayısı kadar kitapçık kitapçık türlerine göre poşetlenir ayrıca öğrenci sayısına göre yedek optik form ve yedek kitapçıklar ayrıca poşetlenir her salona ayrı belgeler oturum program bilgilerine göre etiketli poşetlere konur

Baskı Birimi Personeli

Paketleme işlemleri tüm salonlar için bittikten sonra bu paketler oturum program ve yapılacak bina bilgilerine göre kutulara konularak plastik kelepçelerle kapatılır

Sınav kutuları

Baskı Birimi Personeli

Bina Evrakı Alındı Verildi Tutanağı

Sınav günü hazırlanan kutular her oturumdan önce görevli kurye tarafından ilgili binadaki bina sınav sorumlularına teslim edilir ve teslim edildiğine dair tutanak tutulur

Sınav Görevlileri

Bina sınav sorumlusu plastik kelepçeli kutuları açarak her salonda görevli olan salon başkanına o salona ait olan poşetleri teslim eder ve salon başkanı tarafından optik form ve kitapçıklar öğrenci sıraları dikkate alınarak dağıtılır



İNÖNÜ ÜNİVERSİTESİ

**FİNAL ve BÜTÜNLEME MERKEZİ
SINAVLARI
İŞ AKIŞI**

Doküman No

Yayın Tarihi

Revizyon No

Revizyon Tarihi

Sayfa No

İş Akış Adımları

Sorumlu

İlgili Dokümanlar



Sınav Görevlileri

Sınav Görevlileri



İNÖNÜ ÜNİVERSİTESİ

**FİNAL ve BÜTÜNLEME MERKEZİ
SINAVLARI
İŞ AKIŞI**

Doküman No

Yayın Tarihi

Revizyon No

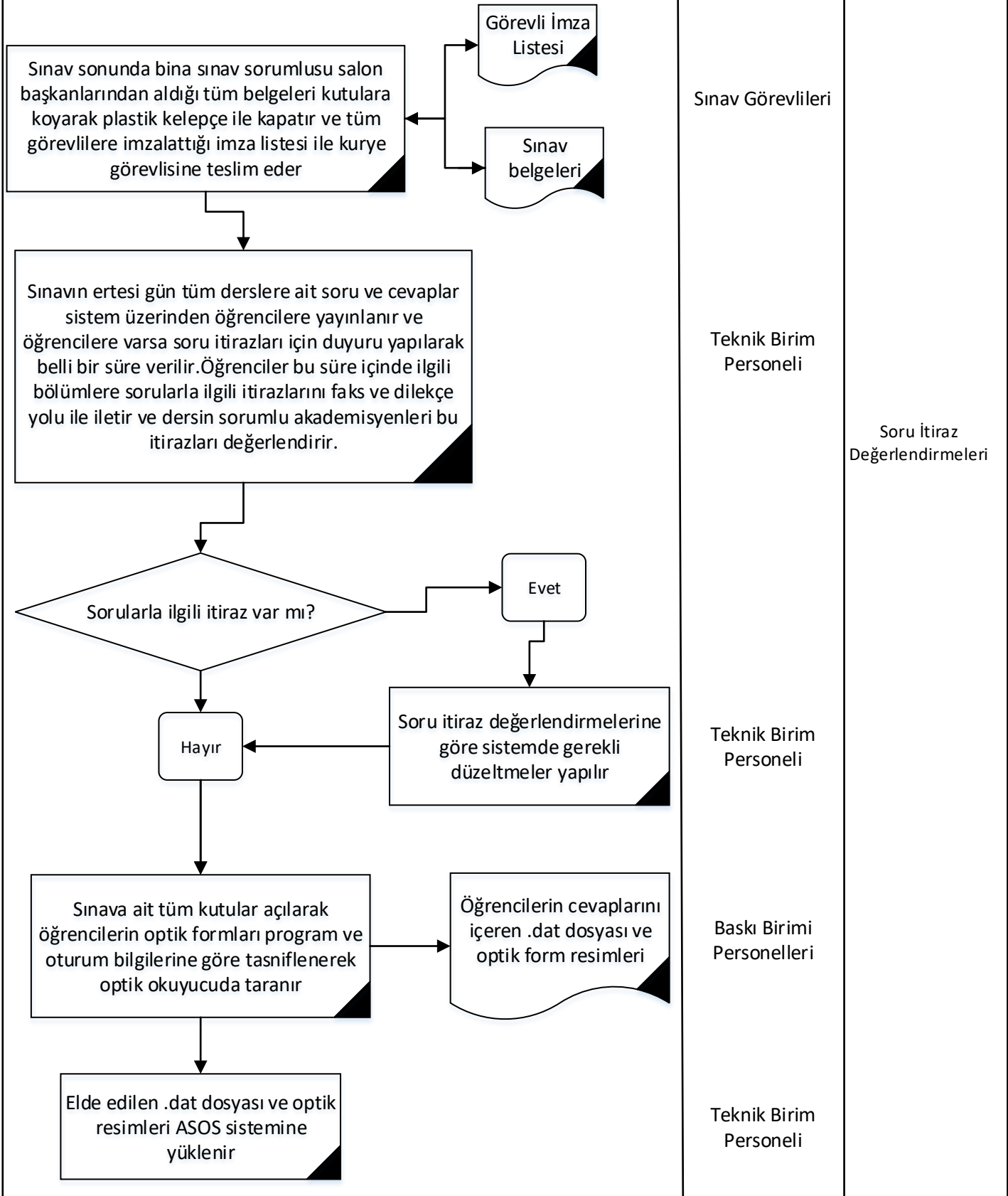
Revizyon Tarihi

Sayfa No

İş Akış Adımları

Sorumlu

İlgili Dokümanlar





İNÖNÜ ÜNİVERSİTESİ

FİNAL ve BÜTÜNLEME MERKEZİ
SINAVLARI
İŞ AKIŞI

Doküman No

Yayın Tarihi

Revizyon No

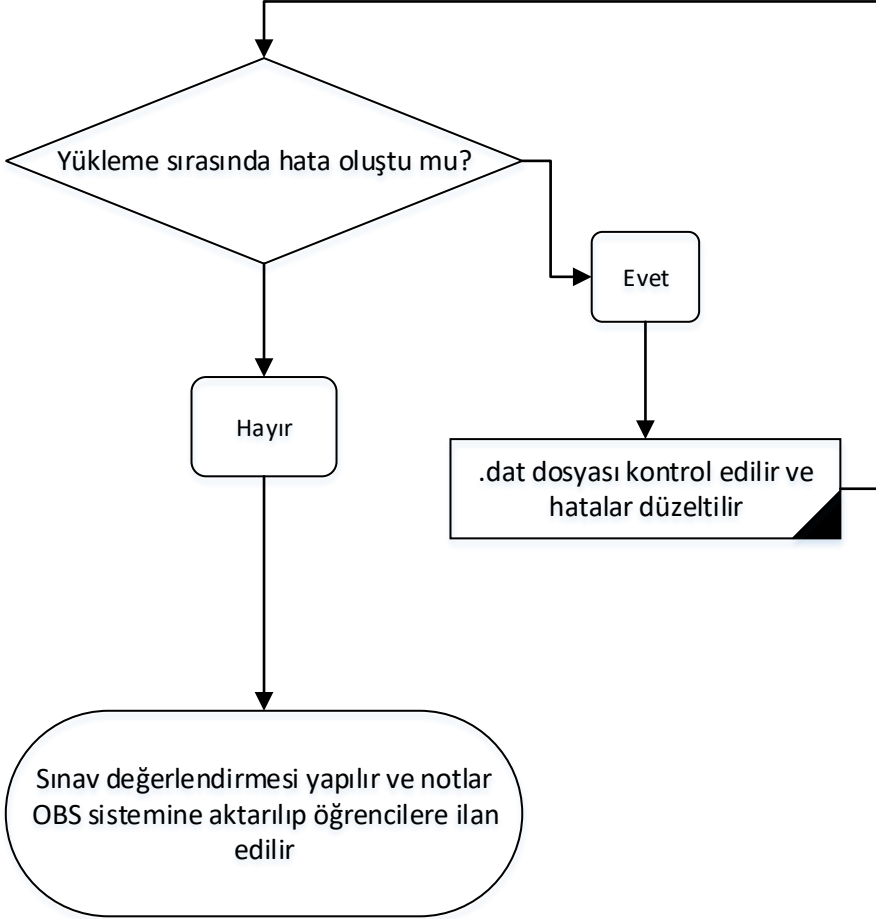
Revizyon Tarihi

Sayfa No

İş Akış Adımları

Sorumlu

İlgili Dokümanlar



Teknik Birim
Personeli

Öğrencilerin
cevaplarını
içeren .dat
uzantılı dosya

Teknik Birim
Personeli