



İNÖNÜ ÜNİVERSİTESİ

ARA SINAV (VİZE)
İŞ AKIŞI

Doküman No	KYS-İAŞ-386
Yayın Tarihi	19.08.2019
Revizyon No	
Revizyon Tarihi	
Sayfa No	

İş Akış Adımları

Sorumlu

İlgili Dokümanlar

LMS sisteminde tüm dersler ve varsa derslere ait şubeler için sınavın yapılacağı haftaya sınav tanımlaması yapılır.

Teknik Birim Personeli

Akademisyenlere açılan her dersin sınavı için soru giriş işlemlerini, merkezimiz tarafından belirtilen süre sonuna kadar sisteme girmeleri istenir

Sorumlu Akademisyenler

Akademisyenlere verilen süre sona erdikten sonra tüm sınavlar eksik soru var mı diye kontrol edilir ve şekil yönünden görülen hatalar düzeltilir

Sınav soruları

Sınav sorularında eksik ya da hata var mı?

Evet

Hayır

Sınav yayınlama işlemi gerçekleştirilir

Teknik Birim Personeli

Tüm Derslerin yayınlama işlemi Bitti mi?

Hayır

Evet

Öğrencilere sınavla ilgili yapılması gerekenler duyuru yapılır

Teknik Birim Personeli

Sınav süresince öğrencilerin yaşayacağı sıkıntılara karşı telefonla teknik destek sağlanır



İNÖNÜ ÜNİVERSİTESİ

ARA SINAV (VİZE)
İŞ AKIŞI

Doküman No

Yayın Tarihi

Revizyon No

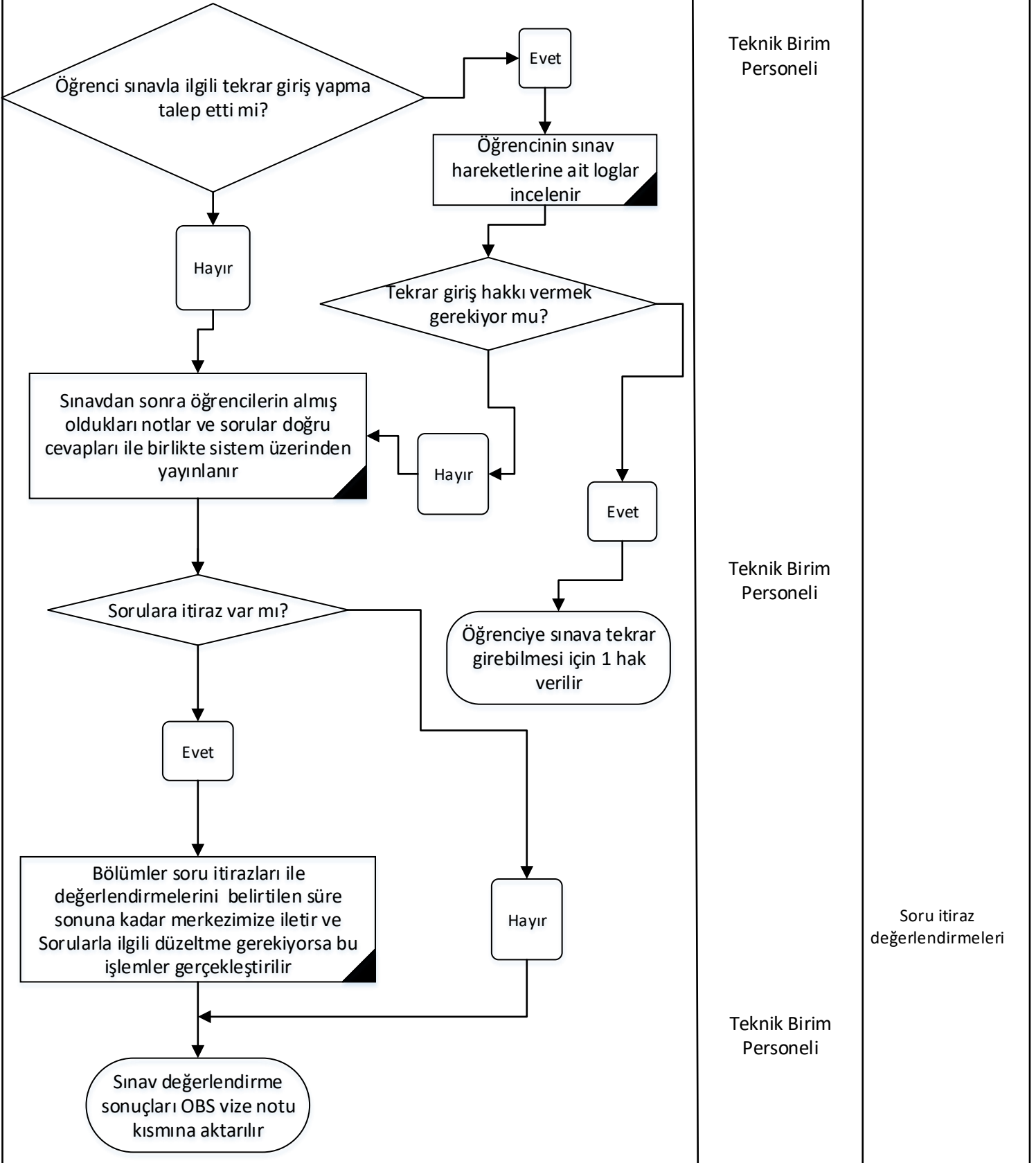
Revizyon Tarihi

Sayfa No

İş Akış Adımları

Sorumlu

İlgili Dokümanlar



Teknik Birim Personeli

Teknik Birim Personeli

Teknik Birim Personeli

Soru itiraz değerlendirmeleri