



İNÖNÜ ÜNİVERSİTESİ

MAAŞ ÖDEMELERİ İŞ AKIŞI (1)

Doküman No

Yayın Tarihi

Revizyon No

Revizyon Tarihi

Sayfa No

İş Akışı Adımları

Sorumlu

İlgili Dokümanlar

EBYS üzerinden gelen maaşla ilgili evraklar KBMBYS'ye girilir.

Mutemet

İlgili aya ait, personelin, derece, kademe, kıdem vb. terfi değişiklikleri, yabancı dil puanı, aile yardımı için eşin çalışıp çalışmadığı, çocuk yardımı vb. değişiklikler KBS ekranından güncellenir. Açıktan ataması yapılan personelin bilgileri için yeni giriş yapılır. Naklen atamalarda sistem üzerinden nakil alınır. Nakil giden veya ücretsiz izne ayrılanların da sistemden çıkışı yapılarak güncelleme işlemi tamamlanır. Kesintiler (icra, sendika, kira, kefalet vb.) girilerek hesaplama işlemi gerçekleştirilir.

Mutemet

2914 Sayılı Yükseköğretim
Personel Kanunu
657 Sayılı Kanun ve Eki
Cetveller

Sistemden maaş hesaplaması yapılır. Bordroya dönüştürülür. Bordro bilgileri kontrol edilip, gerçekleştirme görevlisinin onayına gönderilir.

Mutemet

Gerçekleştirme görevlisi bordroları kontrol eder.

Gerçekleştirme Görevlisi

2914 Sayılı Yükseköğretim
Personel Kanunu
657 Sayılı Kanun ve Eki
Cetveller

1

HAZIRLAYAN

ONAYLAYAN



İNÖNÜ ÜNİVERSİTESİ

MAAŞ ÖDEMELERİ İŞ AKIŞI (2)

Doküman No

Yayın Tarihi

Revizyon No

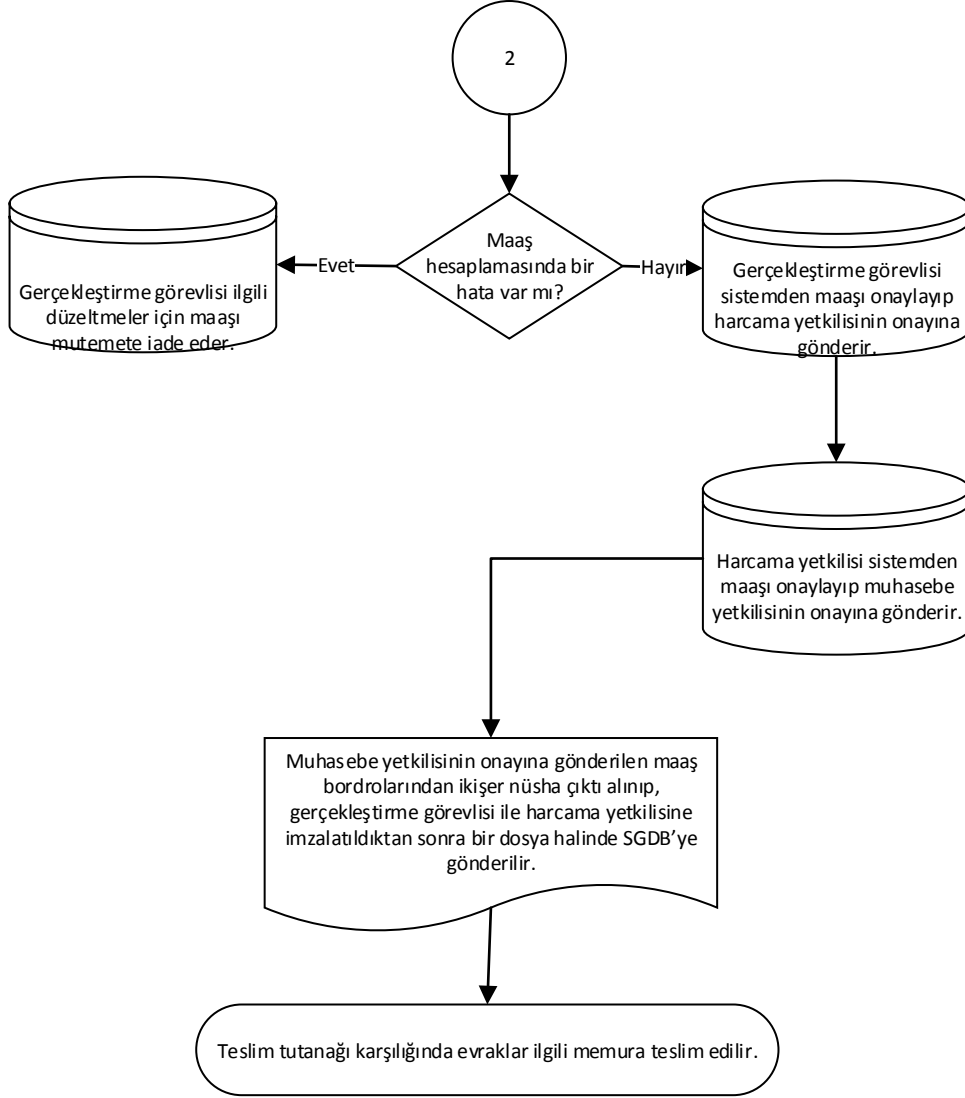
Revizyon Tarihi

Sayfa No

İş Akışı Adımları

Sorumlu

İlgili Dokümanlar



Gerçekleştirme Görevlisi

Harcama Yetkilisi

Mutemet

Maaş Bordroları ve Ekleri
Teslim Tutanağı

HAZIRLAYAN

ONAYLAYAN